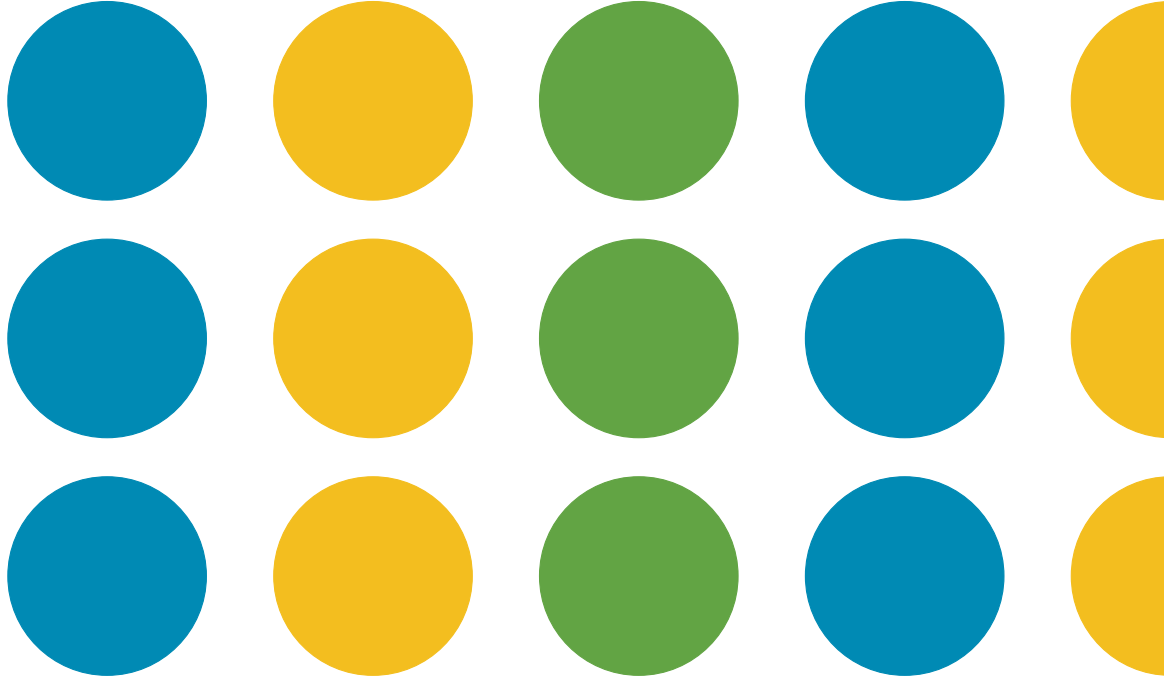


#nyisverige



sensus

Sensus Skåne Blekinge arbetar för att öka delaktighet och egenmakt hos personer som är nya i Sverige. Här är några av våra verksamheter som främjar detta. Fler aktiviteter och mer information om projekten hittar du på vår hemsida sensus.se

Asyltid

Svenska från dag ett
Vardagssvenska
RådRum
Samordnare - TIA

Etableringsperiod

Personer med
uppehållstillstånd

RådRum
NAD

Efter etablering

Personer med
uppehållstillstånd

RådRum

Svenska från dag ett och Vardagssvenska

Svenska från dag ett och Vardagssvenska är satsningar för att ge asylsökande och nyanlända i Sverige möjlighet att lära sig svenska och få en grundläggande förståelse för det svenska samhället. Genom studiecirkelar i svenska, samhällsinformation och kultur erbjuds möjligheter till lärande och fördjupning.

Studiecirkelarna bedrivs i samarbete med olika föreningar vilket skapar nya möten och sammanhang för deltagarna. Sensus stödjer studiecirkelarna med kompetensutveckling, studiematerial, metoder och nätverk.

Kontakt: Priyanka Mellergård John,
priyanka.mellegard.john@sensus.se

► Satsningarna Svenska från dag ett och Vardagssvenska sker inom ramen för Regeringens förordning ”Särskilda insatser inom folkbildningen”.

Samordnare - Tidiga insatser för asylsökande

För att underlätta etableringen för nyanlända personer har Länsstyrelserna fått i uppdrag att samordna insatser för asylsökande. Länsstyrelsen Skåne i samarbete med Sensus och andra civilsamhällesorganisationer har tillsatt regionala TIA-samordnare som har i uppgift att stödja Länsstyrelsen, Arbetsförmedlingen, Migrationsverket och aktörer i civilsamhället i deras insatser, så att asylsökande får goda möjligheter att ta del av svenskundervisning, samhälls- och arbetsmarknadskunskap samt hälsofrämjande insatser.

Kontakt: Sofia Rydberg, sofia.rydberg@sensus.se

► TIA-uppdraget utgår från förordningen (2016:1363) om länsstyrelsernas uppdrag avseende insatser för asylsökande och vissa nyanlända.



1500

Antal deltagare i Svenska från dag ett och Vardagssvenska under 2016





NAD - Nätverk - Aktivitet - Delaktighet

NAD-projektet har som syfte att öka nyanlända personers hälsa och välmående, underlätta språk-inläringen och erbjuda möjligheter att bygga sociala nätverk. I NAD görs detta genom att erbjuda nyanlända möjlighet att delta i föreningsaktiviteter. NAD-projektet finns i hela Skåne.

NAD består av två delar:

- Informationsspridning: Nyanlända flyktingar som kommer till Skåne erbjuds kvalitetssäkrad information om föreningslivet.
- NAD-aktivitet: En samordnare från den idéburna sektorn och en kontaktperson från Arbetsförmedlingen skapar matchningar utifrån intressen mellan föreningar och nyanlända. Deltagare får då prova på studiecirkel eller andra aktiviteter under fem till femton träffar. Aktiviteten görs inom deltagarens etableringsplan. En samordnare är anställd på Sensus.

559

Antal deltagare i NAD-aktiviteter under 2017

Vill din förening ta emot deltagare? Eller vill du hänvisa deltagare till aktiviteter? Kontakt: Sofie Hartnor, sofie.hartnor@sensus.se

► NAD sker i samverkan mellan NÄTVERKET, Länsstyrelsen Skåne, Region Skåne, kommuner, arbetsförmedlingar och lokala idéburna organisationer, där Sensus är en. NAD finansieras av Region Skåne, Arbetsförmedlingen och Länsstyrelsen Skåne.

RådRum

RådRum erbjuder mötesplatser dit personer som behöver hjälp med att hitta rätt i det svenska samhället kan vända sig för kostnadsfri, opartisk och konfidentiell rådgivning. RådRums mål är att öka deltagarnas tillit till och delaktighet i samhället samt att stärka förmågan till egenmakt. Sensus utbildar frivilligrådgivare som ger vägledning på olika språk. Det kan handla om att hitta rätt myndighet, blankett eller kontaktperson.



Mötesplatserna är öppna för alla. Ingen föranmälan krävs. RådRum finns på flera orter i Skåne. Besök radrumsverige.se för plats och öppettider.

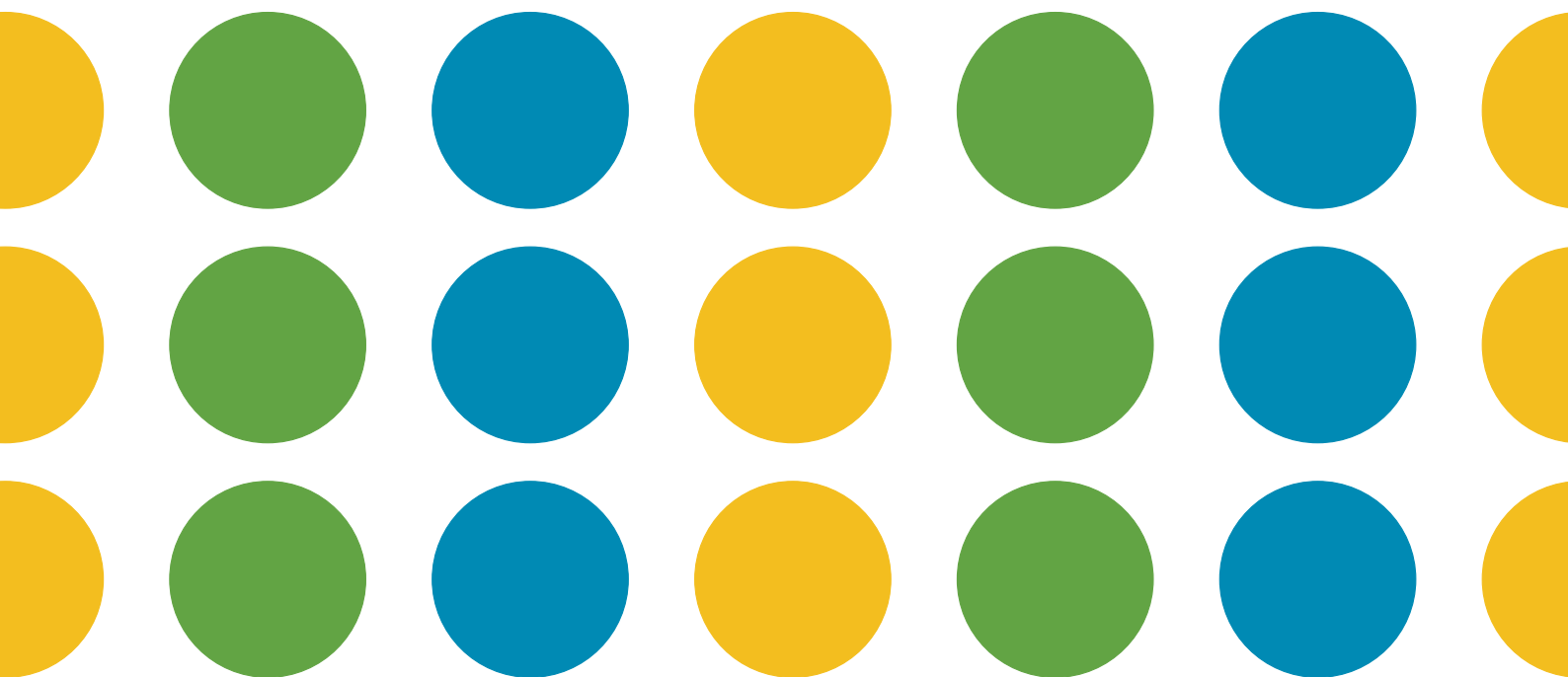
Kontakta oss om du vill engagera dig eller ha mer information.

Kontakt: Viktoria Wågert, viktoria.wagert@sensus.se

► Bakom RådRum står Sensus studieförbund, Hållbar utveckling Skåne, Individuell Människohjälp, Malmö Stad och Region Skåne och finansieras av Asyl, migrations- och integrationsfonden (AMIF). RådRum Rosengård finansieras av MUCF och ger utöver rådgivning även studiecirkel i demokratifrågor.

130
Antal utbildade rådgivare
under 2017

Möten förändrar människor,
människor förändrar världen



Hör av dig!



sensus

Sensus studieförbund
Studentgatan 4, 211 38 Malmö

040-664 56 80
malmo@sensus.se
sensus.se
facebook.com/sensusskaneblekinge